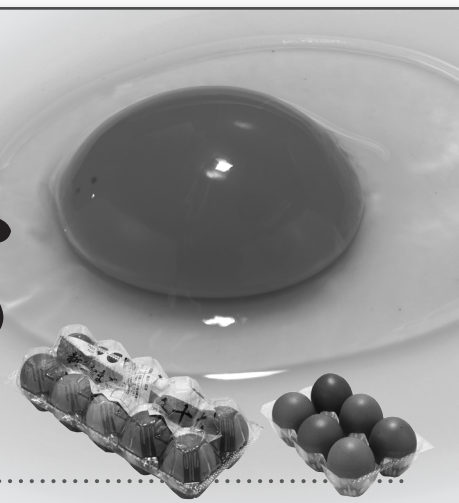


濃厚で弾力のある卵白に鮮やかで艶があり、
コクのある黄身が特徴の美味しい卵です♪

新鮮たまご 五十六 販売はじめました!!



コンセプト

佐賀県産のこだわり卵の生産に取り組まれてある農家の
方々の卵を、「農家」・「選別業者」・「有明乳業」三者でお互い
協力しあい卵を採卵・引取りしてから、**56(五十六)時間以内**
にお客様にお届けすることを目指します。

※たまごの生産状況により同したまごが配達できない場合があります



新しいは美味しい○

お客様の声

黄身と白身の弾力が他とは全く
違いました。料理やお菓子
にも相性抜群でした。(K・M)

濃厚!でなめらか♪TKG(たまご
かけご飯)で卵本来の味を
楽しめました。(Y・I)

ぶるんっとした目玉焼、ふっ
くら玉子焼。新鮮さは変わらず
食感も最高でした♪(H・K)

ポイント集めてプレゼントゲット

たまごについている点数を250点分集めて、希望の商品をゲットしよう!



1 黒胡麻丸ぼうろ
黒葉隠黒糖仕込み

パンちゃんの
ラスク2袋セット



3 明治のヨーグルト180g
おすすめ2個セット

有限会社
有明乳業

ナジミのミルク
0120-743-369

みんなの声

いつもたくさんの「声」をありがとうございます
皆様が日々の暮らしの中で感じる嬉しい事悲しい事…、また、ささやかな
出来事など…。なんでも構いませんので、私達にお聞かせください。

みんなの声 今日は、寒くなりおたね
おに達日の日。もう入、マカなど
仕事から帰って来てから箱をゆけるが
習慣になってしまいました。楽しみに飲んで
体によくて、私の友です。これからも仲良く飲め
ません。行ってますね。

みんなの声 新鮮たまごが販売されましたね。たまごは、1日
必ず食べたいくらいいいです。寒いほど
買物もおっくうになり、買いたんもあつた。
注文お預かりします。毎朝、目玉焼して
食べると、気持ちいいです。

みんなの声 いつも配達有難うございます。
段々と冬が色づいてきました。先日、母の友人
が遊園地に連れて行きました。ランチの後、山の景色
を見に行きました。春が来て、のんびりとした
時間を過ごす事ができました。たまごは、こ
ういふフレッシュも必要ですね。

みんなの声 今年のはじめにインフルエンザに罹り、おたねとR1
ヨーグルトを服用を始めた。おたねのR1は
良く購入していましたが、完治しなかつたので、
おたねとR1を併用して、おたねとR1を併用して
おたねとR1を併用して、おたねとR1を併用して

みんなの声 1月の誕生日おめでとう。保育園で
大分体調悪い。鼻水は出て、熱が出る。おたね
は、おたねとR1を併用して、おたねとR1を併用して
おたねとR1を併用して、おたねとR1を併用して

みんなの声 数年前から骨密度が測定されています。判定は、
おたねとR1を併用して、おたねとR1を併用して
おたねとR1を併用して、おたねとR1を併用して

ナジミのミルクVol.44にてご契約者様名、お電話番号を掲載したまま一部地域に配布されておりました。心より深くお詫び申し上げます。
今後このようなことがないように、確認を徹底するなど細心の注意を払ってまいります。

今回ご紹介させていただいた以外にもたくさんのご意見を頂いております。今後のより一層充実したサービスに活かしていきたいと思っております。

頭の運動 チャレンジクイズ

1		2		3B
4A	5			
6			7	
8		9		
		10	C	

前回の答えは
「だいで」でした

タテ、ヨコのマスを埋め、A~Cの3文字
をつなげて言葉を作ってください。

タテのカギ

- 1 日本海の山陰、北陸地方の漁場が有名な雄の大型のカニ。
- 2 特定の異性、または情景などに強く惹かれ慕う気持ち。
- 3 地質時代の動植物の遺骸などが地層中に保存されたもの。
- 4 セリ科の一年草で強い香りがある。別名オランダミツバ。
- 5 干潮線付近の岩礁や他の海藻上に着生する緑藻の総称。
- 6 ステーキの焼き方で、強火で肉の両面をさっと焼いたもの。

ヨコのカギ

- 2 その学校の教育理念や校風などを内容とした歌。
- 4 日本で作られたこと。日本製。
- 6 光によって目に映る、物の感じの一つ。カラー。
- 7 四季の一つ。主に紅葉の時期。
- 8 「近代科学の父」と称されるイタリアの物理・天文学者。
- 10 流れの浅い所。川や海などの浅い所。



ナジミのミルクだより

Vol.45

2018.12

有限会社
有明乳業

TEL ナジミのミルク
0120-743-369

年末年始休みのお知らせ

年末年始の為、下記の配達日にまとめて配達致します。
誠に勝手ではありますが宜しくお願い致します。
尚、本数など配達の変更がございましたら、ご連絡をお願い致します。

月・水・金、火・木・土配達のお客様

12/24	月祝	
25	火	
26	水	
27	木	
28	金	配達日 月・水・金
29	土	配達日 火・木・土
30	日	
31	月	休み (12月28日にまとめて配達します)
1/1	火	休み (12月29日にまとめて配達します)
2	水	休み (12月28日にまとめて配達します)
3	木	休み (12月29日にまとめて配達します)
4	金	
5	土	

- ◎通常月・水・金曜にお届けしている方は
12/28に12/31と1/2の分を配達します。
- ◎通常火・木・土曜にお届けしている方は
12/29に1/1と1/3の分を配達します。

月・木、火・金配達のお客様

12/24	月祝	
25	火	
26	水	
27	木	
28	金	配達日 火・金
29	土	
30	日	配達日 月・木 (店休日ですが配達のみ行います)
31	月	休み (12月30日にまとめて配達します)
1/1	火	休み (12月28日にまとめて配達します)
2	水	休み
3	木	休み (12月30日にまとめて配達します)
4	金	
5	土	

- ◎通常月・木曜にお届けしている方は
12/31に1/3の分を配達します。
- ◎通常火・金曜にお届けしている方は
12/28に1/1の分を配達します。

